

OTSU GRUMET MAP

# 京阪電車 びわ湖浜大津駅 周辺エリア

# 大津 グルメマップ

ディナー編

大津商工会議所

## 京阪電車びわ湖浜大津駅 周辺エリア

琵琶湖

大津港

旧大津公会堂

23 淡海料理 Tovin

24 bochi bochi

25 ニクバル モダンミール 大津店

26 Ristorante LAGO

27 Pダイニング 浜大津アーカス店

28 肉料理 くすたろう

29 スポーツバー Jカフェ

30 肉料理 くすたろう

31 旬遊 あゆら

32 九州酒場 榮楽

33 九州酒場 榮楽

34 居酒屋 つりや

35 キップスケルシュ 大津

36 RIONEGRO

1 彌 わび

2 串揚げ蕎麦処 たむらや

3 定食 丼物 一品料理 大や

4 串揚げ蕎麦処 たむらや

5 やきとり 仁吉

6 支那そば 天下ご麺

7 浜大津酒場 酒処 花とう

8 和酒ダイニング Reborn

9 駅前酒場 御蔵

10 お食事どころ にしお

11 御料理 豆信

12 ととやー (かず)

13 自然坊 たなか

14 ここち夢 (cocochimu)

15 ハピネス ビレッジ

16 炭焼やきとり 一番

17 からあげ専門店 橋屋

18 焼肉 たんたん

19 麺せい

20 味ごよみ 柳生

21 おでん旬菜 ろさん

22 浜大津酒場 見聞録

23 淡海料理 Tovin 予約のみ

24 bochi bochi

25 ニクバル モダンミール 大津店

26 Ristorante LAGO

27 Pダイニング 浜大津アーカス店

28 肉料理 くすたろう

29 スポーツバー Jカフェ

30 肉料理 くすたろう

31 旬遊 あゆら

32 九州酒場 榮楽

33 九州酒場 榮楽

34 居酒屋 つりや

35 キップスケルシュ 大津

36 RIONEGRO

### 営業時間

	10	11	12	13	14	15	16	17	18	19	20	21	22	23	24
1 彌 わび 予約のみ															
2 串揚げ蕎麦処 たむらや															要3:00まで
3 定食 丼物 一品料理 大や															
4 つりずん															閉店時間はお問合せください
5 やきとり 仁吉															
6 支那そば 天下ご麺															日は21:00まで
7 浜大津酒場 酒処 花とう															
8 和酒ダイニング Reborn															日・祝は22:00まで
9 駅前酒場 御蔵															
10 お食事どころ にしお															
11 御料理 豆信 予約のみ															
12 ととやー (かず)															
13 自然坊 たなか															
14 ここち夢 (cocochimu)															水・木のみ 火・金・土のみ
15 ハピネス ビレッジ															
16 炭焼やきとり 一番															
17 からあげ専門店 橋屋															
18 焼肉 たんたん															無くなり次第終了
19 麺せい															
20 味ごよみ 柳生															
21 おでん旬菜 ろさん															
22 浜大津酒場 見聞録															
23 淡海料理 Tovin 予約のみ															
24 bochi bochi															
25 ニクバル モダンミール 大津店															
26 Ristorante LAGO															LO
27 Pダイニング 浜大津アーカス店															
28 肉料理 (1F) すし屋敷・やき屋敷 (2F)															月～金のみ 金・土は24:00まで
29 スポーツバー Jカフェ															
30 肉料理 くすたろう															LO
31 旬遊 あゆら															
32 九州酒場 榮楽															
33 九州酒場 榮楽															
34 居酒屋 つりや															要0:30まで
35 キップスケルシュ 大津															土日祝は15:00から
36 RIONEGRO															

### 1 彌 わび

要予約

「登録有形文化財」建築の非日常的な雰囲気、ゆったりとした空間とオリジナリティに溢れた食事を楽しんでください。

〒610-0011 大津市観音寺1-1-1

☎090-6552-4572

### 2 串揚げ蕎麦処 たむらや

串揚げはもちろん、お造りからのお蕎麦まで幅広いメニューをお待ちしております。全席揚げごたつなので寛いでいただけます。

〒610-0011 大津市浜大津2-5-8

☎077-524-8887

### 3 定食 丼物 一品料理 大や

「大や」自慢の定食、丼物、一品料理は種類も豊富で、昼夜問わずご利用できます。選りすぐりの滋養の地酒もおすすです。

〒610-0011 大津市浜大津2-5-8

☎077-572-9537

### 4 串揚げ つりや

浜大津駅より徒歩2分。沖縄より直送食材が自慢の琉球居酒屋です。泡盛をはじめ、バラエティ豊かなドリンク類もご用意。めんそーれ!

〒610-0011 大津市浜大津4-1-1

☎080-7981-7297

### 5 やきとり 仁吉 浜大津店

京阪電車びわ湖浜大津駅から徒歩2分! 幅広く色々な種類を取り揃えている焼き鳥専門店です!

〒610-0011 大津市浜大津4-1-1

☎077-524-9301

### 6 支那そば 大津 天下ご麺

琵琶湖の畔り、京阪電車びわ湖浜大津駅の目の前で元気に営業しております。スタッフ一同、ご来店を心よりお待ちしております。

〒610-0011 大津市浜大津4-7-35

☎077-527-2877

### 7 浜大津酒場 酒処 花とう

狭い店ですが皆さんでガヤガヤしています。お酒に合うメニューも50~60種類揃えておりますので、お気軽にお越しください。目の前が線路というロケーションも最高です。

〒610-0011 大津市浜大津2-4-12

☎077-523-5288

### 8 和酒ダイニング Reborn

日本酒、焼酎総計200種以上を取り揃え、地元食材を使用した和洋居酒屋メニューをご用意しております。

〒610-0011 大津市浜大津2-1-17 一番街ビル1F

☎077-522-3993

### 9 駅前酒場 御蔵

京阪電車びわ湖浜大津駅徒歩30秒! 地酒は常時50種以上。お酒がすすむ料理や肴も多数ご用意しており、気軽に立ち寄れる居酒屋です。

〒610-0011 大津市浜大津2-1-26

☎077-522-0022

### 10 お食事どころ にしお

A5ランクの霜ふり近江牛と、肉の旨味を最大限に生かす自家製のタレを使った「近江牛丼」が好評です!!

〒610-0011 大津市三井寺町6-34

☎077-526-0240

### 11 御料理 豆信

築100余年の登録有形文化財にて、四季の味覚や、ご要望に応じ、鱈やニゴロバナ、鮎などの湖魚もお楽しみいただけます。

〒610-0011 大津市長等3-3-26

☎077-524-2410

### 12 ととやー (かず)

琵琶湖ものやっばん、とらふく、松葉ガニのほか、四季折々の食材を提供いたします! ゆったりとした時間と空間でスローフードを堪能してください。

〒610-0011 大津市長等3-1-14

☎077-521-0585

★営業時間等が変更になっていることもありますので最新情報は電話やウェブサイトでご確認ください。☎はディナー時の平均予算(目安)です。★未成年者の飲酒は、法律で禁止されています。(喫煙可) マークのついた喫煙可店舗は未成年者の入店ができない場合がございます。QRコードは(株)デンソーウェアの登録商標です。



**13 自然坊 たなか**  
 季節の野菜と、おくどさんと炊いた土鍋のごはんとおぼんざいを楽しんでください。  
 2022年2月に移転しました。

☎ 077-526-4555



**14 ここち夢 (cocochimu)**  
 料理とお酒、音楽と映像で大津の「文化の発信地」を目指しています。「ここち夢」で充実のひと時間をお過ごしください。

☎ 050-5484-0835



**15 ハビネス ビレッジ**  
 70年代ポップスと落ち着いた内装の中、ゆっくりとした時間が流れています。ランチやケーキ、世界の紅茶をお楽しみください。

☎ 077-522-4874



**16 炭焼やきとり 一番**  
 当店は炭火で焼くやきとり専門店です！  
 高熱1000度で焼くやきとりはジューシーで美味しく、安全な健康食品です。

☎ 077-521-8989



喫煙可



**17 からあげ専門店 橘屋**  
 オリジナルのつけだみダレに漬け込んだ鶏もも肉をカラッと揚げ、秘伝のタレにくぐらせた「忍者からあげ」を召し上がっていただけます。

☎ 077-526-4575



**18 焼肉 たんたん**  
 九州地方の国産黒毛和牛をメインに扱う焼肉店で「旨くて安い」をモットーにしております。おいしいお肉とお酒をご用意してお待ちしております。

☎ 077-548-6629



**19 麺せい**  
 麺(うどん、そば)、出汁は自家製です。特に天ざる細うどん、鍋焼きうどん、みそ煮込みうどんは大好評です。一品料理も多数ございます。

☎ 077-522-8021



**20 味ごよみ 柳生**  
 毎日仕入れる新鮮な魚を使った造りや季節の品を揃えております。昼は日替わり定食で営業しております。

☎ 077-525-9635



**21 おでん旬菜 ろざん**  
 県内最多焼酎70種、日本酒15種を揃えた元気なお店です。旬のお造りや料理、炭火料理など、個人店にしかない趣をどうぞ。

☎ 077-526-1163



喫煙可



**22 浜大津酒場 見聞録**  
 三重県の漁港より産直で新鮮なお造りを抜群の鮮度、コスパで提供します。昼飲みも大歓迎です!!

☎ 077-510-0245



喫煙可



**23 淡海料理 Tovin** 要予約  
 かしの川中さんの淡海地鶏・県内産の旬野菜や琵琶湖産の湖魚。滋賀の食材を味わう【食で滋養を感じる】事のできるコース料理。

☎ 077-572-6356

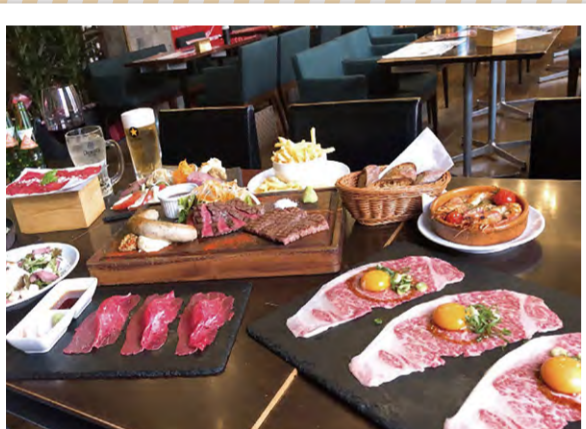


喫煙可



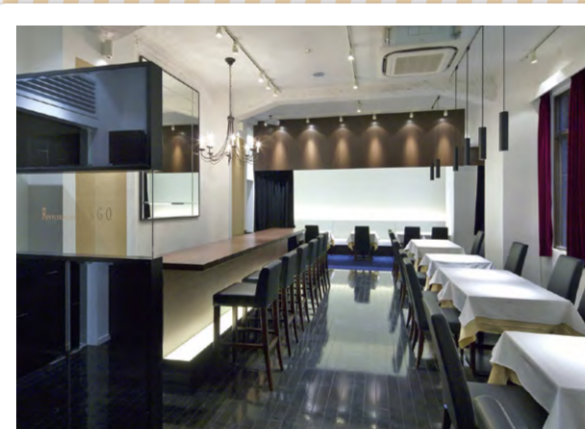
**24 bochi bochi**  
 「本物の音楽を楽しむ空間」bochi bochi (ぼちぼち)。ドリンク・フードに加え、美味しい「音楽」をご提供します。

☎ 077-572-7587



**25 ニクバル モダンミール 大津店**  
 近江牛を地域最安値でご提供。肉のプロがだからできるブランド牛の【価格破壊】に挑戦!

☎ 077-522-1630



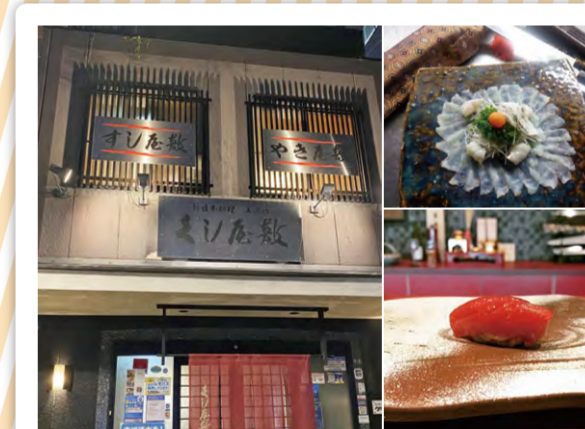
**26 Ristorante LAGO**  
 登録有形文化財旧大津公会堂の専用口の重厚な扉を開けると非日常な世界。大津唯一の「リストラテ」をこの機会に是非。

☎ 077-525-2701



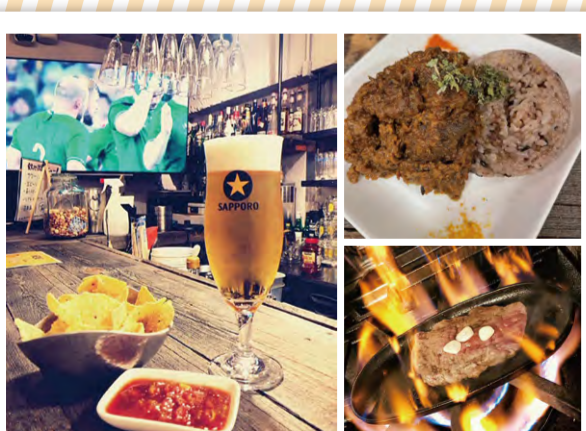
**27 Pダイニング 浜大津アークス店**  
 琵琶湖が一望できるオムライスレストランです。ふわふわとろとろの絶品オムライスが30種類以上、他にもパスタやドリアなどもあります。

☎ 077-521-7800



**28 くし屋敷 (1F) すし屋敷・やき屋敷 (2F)**  
 すし屋敷、焼き屋敷を2階にリニューアルオープンしました。新鮮な魚とこだわりの近江、仙台、山形牛を使用しております。

☎ 077-527-1001



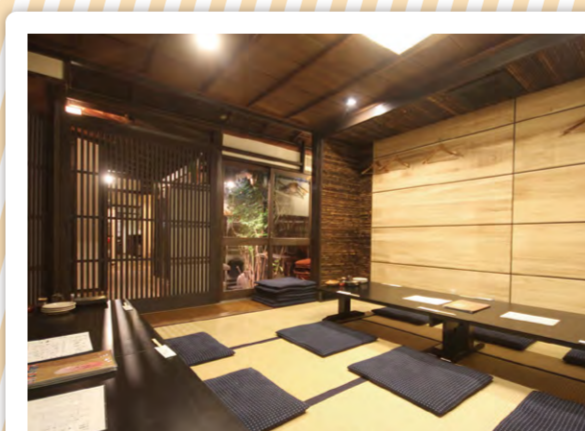
**29 スポーツバー Jカフェ**  
 居心地の良いおしゃれな店内。リーズナブルなドリンクと豊富なフードメニューが人気の大画面スポーツバー

☎ 077-527-9101



**30 肉料理 くすたろう**  
 ディナーは素材にこだわった「くすたろう会席 (11,500円より)」がおすすめです。  
 単品のステーキは7,920円からございます。

☎ 077-523-0676



**31 旬遊 あゆら**  
 古民家を改装した居酒屋です。「近江牛」や「ふなずし」など、地元の名産品や地酒も多数揃えております。

☎ 077-522-3601



**32 九州酒場 榮楽**  
 九州鹿児島の特産タキをメインに黒豚コース、バラ、味噌で炊いた豚骨煮が自慢です。芋焼酎も各種をご用意してお待ちしております。

☎ 090-6751-0991



喫煙可



**33 大津 魚忠**  
 明治建築「国の登録有形文化財」の個室で滋養の美味しいものや旬の食材を用いたお食事をご用意しております。

☎ 077-522-4428



**34 居酒屋 つりや**  
 釣り好きのオーナーが釣った新鮮な魚をお刺身でいかがですか。日本酒や焼酎も多数揃えておりますので、お気軽にお越しください。

☎ 077-522-9699



喫煙可



**35 キッパーズケルシュ大津**  
 OPENから20:00まではお得なHappyアワー!! 充実のドリンク、フードメニューをご用意しています。テーブル席も数多く、全席喫煙可能です。

☎ 077-526-3941



喫煙可



**36 RIONEGRO**  
 地元農家の野菜を使用した、ちょっと気取れる、カジュアルレストランです。

☎ 077-523-1510

